

CeramicSpeed 框煞輪組培林保養

為了確保 CeramicSpeed 陶瓷培林有最佳的表現及最長的壽命，我們建議以下幾個保養步驟。

潤滑油

培林外側上足夠但適量的油質是保養中最關鍵的一個步驟，油質可以減少摩擦力、延長壽命及減少污染及腐蝕。

保養頻率

保養得頻率完全是依據使用環境。

若像是公路越野 (cyclo cross) 是在潮濕又有泥濘的環境，保養頻率就需要增加；若使用環境是較乾燥，保養次數就會相對減少。一般使用上，建議每5000 到 10,000 公里就必須拆卸檢查，但若是常使用於越野 (cyclo cross) 環境，就建議每 1,000 到 3,000 公里必須拆卸檢查。若看到培林油質不夠，請上油。最少一年要上一次油。

前輪保養步驟



1 卸除側蓋



2 輕輕把培林、花鼓及側蓋上的沙塵或是污染物擦拭掉。

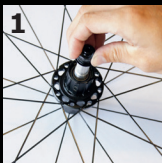


3 用刀尖輕輕的移除油封。



4 如果必要的時候，可以用小刷子或是培林專用清潔劑 (degreaser) 加強清潔，並重新灌注培林專用的油質。例如，CeramicSpeed 的 All-Round Grease。再將油封壓入原位，並裝上側蓋。

後輪保養步驟



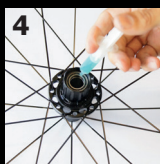
1 卸除花鼓側蓋



2 輕輕把培林、花鼓及側蓋上的沙塵或是污染物擦拭掉。



3 用刀尖輕輕的移除油封。



4 如果必要的時候，可以用小刷子或是培林專用清潔劑 (degreaser) 加強清潔，並重新灌注培林專用的油質 (例如，CeramicSpeed 的 All-Round Grease)，再將油封壓入原位，並裝上側蓋。

CeramicSpeed 碟煞輪組培林保養

為了確保 CeramicSpeed 陶瓷培林有最佳的表現及最長的壽命，我們建議以下幾個保養步驟。

潤滑油

培林外側上足夠但適量的油質是保養中最關鍵的一個步驟，油質可以減少摩擦力、延長壽命及減少污染及腐蝕。

保養頻率

保養得頻率完全是依據使用環境。

若像是公路越野 (cyclo cross) 是在潮濕又有泥濘的環境，保養頻率就需要增加；若使用環境是較乾燥，保養次數就會相對減少。一般使用上，建議每5000 到 10,000 公里就必須拆卸檢查，但若是常使用於越野 (cyclo cross) 環境，就建議每 1,000 到 3,000 公里必須拆卸檢查。若看到培林油質不夠，請上油。最少一年要上一次油。

前輪保養步驟



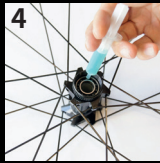
卸除碟煞花鼓側蓋。



輕輕把培林、花鼓及側蓋上的沙塵或是污染物擦拭掉。



用刀尖輕輕的移除油封。



如果必要的時候，可以用小刷子或是培林專用清潔劑 (degreaser) 加強清潔，並重新灌注培林專用的油質。例如，CeramicSpeed 的 All-Round Grease。再將油封壓入原位，並裝上側蓋。

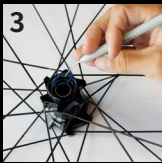
後輪保養步驟



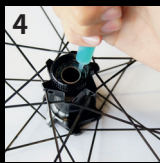
卸除棘輪端側蓋，再抽出碟煞端側蓋 (此端側蓋跟車心為一體)



輕輕把培林、花鼓及側蓋上的沙塵或是污染物擦拭掉。



用刀尖輕輕的移除油封。



如果必要的時候，可以用小刷子或是培林專用清潔劑 (degreaser) 加強清潔，並重新灌注培林專用的油質 (例如，CeramicSpeed 的 All-Round Grease)，再將油封壓入原位。在還原車心及側蓋。